

ノンフレームの頑丈設計

SLS-15 エルシヨット

50kg 時代のニーズに応える大型タンク

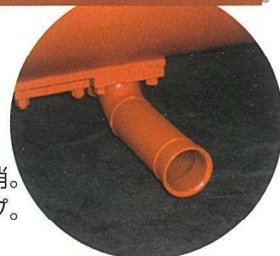


SLS-15 上部スーパータイプ

木質チップ対応吐出

3インチ特製吐出口 (オプション)

木質チップの詰まりを一気に解消。
従来の材料も吐出量が大幅アップ。



オプション設定



新型排気バルブ

強制開閉バルブにより大容量
タンクのエアを一気に排出



エアーツール用減圧チャック

エアーツールをご利用の際に取出口
としてお使いいただけます



レジューサーセット

木質チップ等を50mmスプレーホースで
吹付ける場合のレジューサーセット
実案 登録済



制御盤

ベルトコンベア用端子2ヶ増設
基盤材付付などコンベアのみ
のプラントに便利
(メーカーオプション)

万全の機能を搭載した新鋭機

上部加圧用タテバランサー

上部加圧時のデリバリーエアの変動を解
消し、長距離圧送を容易にしました。

実案 登録済



*タテバランサーはオプションになります

横形バランサー

よりスムーズな吐出を実現させた、
大容量メイン配管。

実案 登録済



新型スライドバルブ

投入口スペースを最大限確保した
新型スライドバルブ機構を採用。



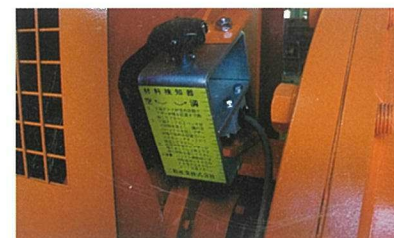
材料落下表示(特許)

内蔵タイマーの設定により各材料の落下
時間を表示します。



材料検知機(特許)

モルタル吹付時に下部タンクの材料の減
り具合を、表示灯とブザーによりガンマン
(作業員)に伝えるシステムです。



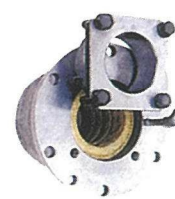
軸廻りグリス集中配管

各軸への給油を機械正面から全て行え
ます。



軸シールパッキン構造

御客様に大好評の注油式アラミットパッキ
ングを採用、扱いが簡単で長期間に渡り軸
シールを守り、維持費もわずかです。



上部排気用消音器(特許)掃除口安全装置

上部タンク内の残留エア排気時の騒音を軽減する
効果があります。また、安全のため掃除口を開けると
センサーによりモーターが停止し起動しません。



タンク容量

上部タンクを大幅増量したため、
セメント25kg入2袋(50kg)に
てご使用いただけます。しかも、
上部タンクは球形で、材料落下
が早く作業性が良好です。

・上部タンク：454 ℓ
・下部タンク：530 ℓ

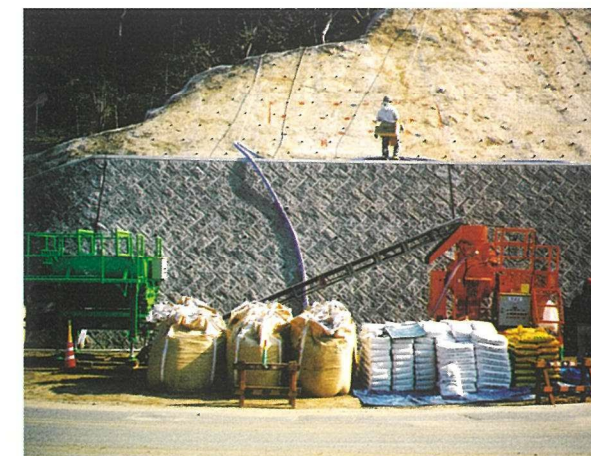
タイプ別仕様

上部スーパータイプ
上部タンク及び上部排気コック
エアシリンダー操作
スタンダードタイプ
上下タンク及び排気コック手動操作式

仕様

機械全長	2380 mm	
機械全幅	1500 mm	
機械全高	2593 mm (アンダーカバーを除く)	
機械重量 (車輪付き)	2700 kg (2840 kg)	
原動機	住友ギヤードモーター	
出力	15 kw	
使用最高圧力	0.882MPa (9.0 kg/cm ²)	
タンク容量	上部 454 ℓ	下部 530 ℓ
投入量	0.2~0.24 m ³	
材料ホース径	38mm・42mm・50mm・62mm・75mm	

*本仕様は改良等により予告なく変更する事があります。ご了承ください。



チップ供給ホッパー使用作業風景